



staatsbosbeheer

Educatieprogramma's en ontdekkingstochten

Strabrechtse heide

Durf jij het aan...



1



Wat is het?:	Educatieprogramma o.l.v. heidegidsen
Locatie:	Strabrechtse heide en beekdal Kleine Dommel, Heeze
Duur:	1 dagdeel (+/- 2,5 uur)
Aantal kinderen:	max. 45 per dagdeel
Groep:	5+6
Kosten:	€ 50,- per klas (max. 30 kinderen per klas), bso's in overleg.
Kinderfeestje	€ 7,50 per kind.
Begeleiding:	elk deelgroepje van 6-8 kinderen wordt begeleid door 1 heidegids.
Activiteiten:	geblinddoekt stukje bos verkennen, stilte ervaren, miniatuurwereld heide ontdekken, waterdieren scheppen, vliegende juwelen zoeken (insecten bekijken).
Inclusief:	full colour expeditiekaart A3 en stoere button.
Vertrekpunt:	Natuurpoort De Plaetse, De Plaetse 71, 5591 TX Heeze.
Parkeren:	aan de grote parkeerplaats van Staatsbosbeheer aan De Rul te Heeze.



Overzicht programma

De kinderen maken een ontdekkingsstocht over de Strabrechtse heide en door het beekdal van de Kleine Dommel. Onderweg doorkruisen ze 5 landschappen oftewel werelden: het bos, de jeneverbessen, de heide en de beek met zijn beemden. In elke wereld voeren zij een opdracht uit. Zij zetten de zintuigen op scherp om waarnemingen te kunnen doen: te ruiken, horen, voelen en zien. Daarbij ervaren zij de spanning van het oog in oog komen staan met bijzondere dieren zoals een levendbarende hagedis, een ree, een heideblauwtje of een salamander...

Ontdekkend leren

Heide-expeditie Salamander is een educatief programma dat zich afspeelt op de grootste aaneengesloten heide van Brabant! Leren over de natuur gaat vooral via zelf doen het zogenaamde ontdekkend leren. De kinderen begrijpen na afloop bijvoorbeeld dat niet ver van waar ze zelf wonen natuur is, zoals de Strabrechtse heide, waarin veel bijzondere planten en dieren leven.

Tijdens de expeditie ontdekken de kinderen dat de natuur vol leven is maar tegelijkertijd rustig en stil.



Staatsbosbeheer wil graag dat kinderen een kans krijgen de natuur te ontdekken.

2

NATUURSPRONG

spelen tot je groen ziet

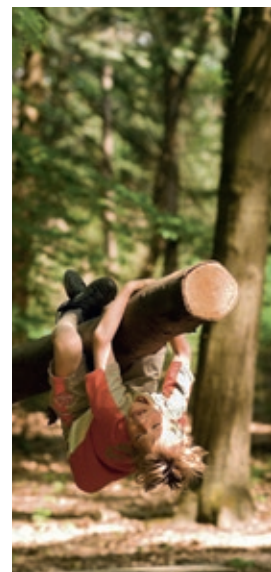
- Wat is het?:** Sportief educatieprogramma o.l.v. Natuurspronggidsen.
- Locatie:** Strabrechtse heide te Heeze.
- Duur:** 1 of 2 dagdelen (+/- 2-4 uur)
- Aantal kinderen:** max. 100 per dagdeel.
- Groep:** 1 t/m 8.
- Kosten:** € 50,- per klas (max. 30 kinderen per klas), bso's in overleg.
- Begeleiding:** elk deelgroepje van 15 kinderen wordt begeleid door minimaal 1 Natuurspronggids.
- Activiteiten:** Hutten bouwen, stormbaan, touwbrug oversteken, de chocoladerivier, Zweeds renspel en spannende kruip-door-sluip-door paadjes volgen.
- Vertrekpunt:** Natuurpoort De Plaetse, De Plaetse 71, 5591 TX Heeze
- Parkeren:** aan de grote parkeerplaats van Staatsbosbeheer aan De Rul te Heeze.

Sporten in de natuur

Ga mee naar buiten allemaal! Na schooltijd kunnen computer en televisie uit en niemand hoeft zich te vervelen. Het motto van Natuursprong zegt genoeg: 'Spelen tot je groen ziet'. Tijdens Natuursprong leren kinderen allerlei uitdagende en leuke spelletjes die ze na afloop ook zelf kunnen doen, samen met vriendjes en vriendinnetjes en het liefst in een (speel)bos of natuurlijke omgeving.

Overzicht programma

Op de rand van de heide, op loopafstand van de parkeerplaats, staan de Natuurspronggidsen klaar met diverse outdoor activiteiten. Op zowel De Plaetse (Brabants voor brink), als op de aangrenzende heide met bossages en vennen, gaan de kinderen actief aan de slag met diverse spellen, waarbij het beleven voorop staat. Bij aankomst direct aan de slag, de kleding mag vies worden!



3

Kabouterpad

Met de kabouters op pad



**RESERVEREN
IS NIET NODIG!**



Locatie: Strabrechtse heide te Heeze.
 Leeftijd: 3 t/m 7 jaar.
 Duur: 1,5 uur.
 Lengte route: 1 km.
 Deelname: € 5,- per kind.
 Inclusief: puntmuts, koekje, sapje en kabouterpin.

Vertrekpunt en boekingen: Heidecafé de Strabrechtse Heide (onderdeel van Kempenhaeghe), Natuurpoort De Plaetse, De Plaetse 71a, 5591 TX Heeze. Reserveren is niet nodig.
 Parkeren: aan de grote parkeerplaats van Staatsbosbeheer aan De Rul te Heeze.

Het Heidecafé is geopend van woensdag t/m zondag en op vakantiedagen en feestdagen. Voor de exacte openingstijden en overige informatie zie www.heidecafe.nl.



Ook voor kinderfeestjes, compleet met pannenkoeken of frietjes met een snack.

Hoe werkt het?

Je huurt met je ouders/grootouders/vrienden een tasje en gaat zelf op pad!

Geheime plekjes van kabouters

Kabouters wonen meestal in holletjes in de grond of in een holle boom, maar soms ook in een verlaten schuurtje of een hutje gebouwd van takken. Kaboutermannetjes en kaboutervrouwjes zijn heel aardig en natuurlijk dol op kabouterkinderdertjes. Net als hun familie de tuinkabouters zijn ze erg ijverig en behulpzaam. De hele dag zijn ze druk in de weer. Waarmee? Als je het kabouterpad loopt kom je daar vanzelf achter. Vergeet onderweg niet te zoeken naar kabouter sporen! Met een beetje geluk kom je een echte kabouter tegen... Veel plezier!

Puntmuts en rode wangen

Bij de balie van Heidecafé de Strabrechtse Heide huur je een rugzakje met materialen en een opdrachtenboek. Met een puntmuts op en je wangen rood geschminkt loop je een route van 1 km. Onderweg doe je kabouteropdrachten. Met de kralenketting vind je de kleur van het volgende routepaaltje. Na afloop mag de puntmuts mee. **De opdrachten zijn aangepast aan elk seizoen, dus altijd spannend!**



Op zoek naar kabouters

Wist je dat op de Strabrechtse heide kabouters wonen? Tenminste, dat denken we, want overal zien we kabouter sporen. Echt waar!





- Locatie: Strabrechtse heide te Heeze.
- Leeftijd: alle leeftijden.
- Duur: 1,5-2 uur.
- Lengte route: 2,5 km.
- Deelname: € 5,- per kind.
- Inclusief: koekje, sapje.
- Vertrekpunt en boekingen: Heidecafé de Strabrechtse Heide (onderdeel van Kempenhaeghe), Natuurpoort De Plaetse, De Plaetse 71a, 5591 TX Heeze.
- Parkeren: aan de grote parkeerplaats van Staatsbosbeheer aan De Rul te Heeze.

Het Heidecafé is geopend van woensdag t/m zondag en op vakantiedagen en feestdagen. Voor de exacte openingstijden en overige informatie zie www.heidecafe.nl.

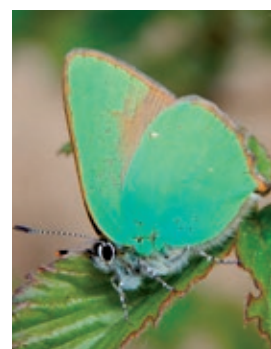
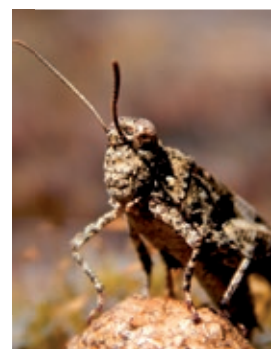


Ook voor kinderfeestjes, compleet met pannenkoeken of frietjes met een snack.

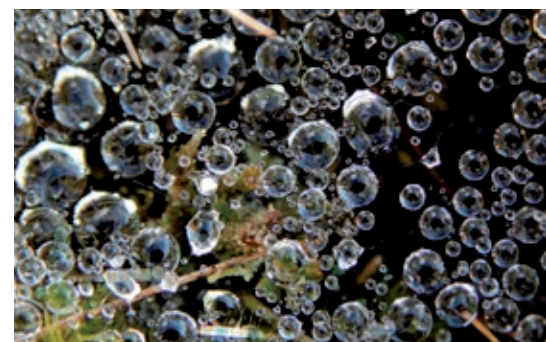
Hoe werkt het?

Je huurt met je ouders/grootouders/vrienden een tasje en gaat zelf op pad!

De Ondersteboven op de heidetocht is geen gewone wandeling maar een zintuiglijke heidebelevingstocht. Door te voelen, te kijken, te ruiken en te luisteren kun je de heide op een andere manier ervaren en er van genieten. Daar raak je helemaal ondersteboven van! De boswachter wenst je veel plezier.



Een speelse ontdekkingstocht over de grootste aaneengesloten heide van Brabant.



5

Hommelpad, Insectentuin



Wat is het?:	Educatieprogramma o.l.v. heidegidsen.
Locatie:	Insecten- en heidetuin van Staatsbosbeheer aan De Plaetse 71, 5591 TX te Heeze.
Duur:	1 uur.
Aantal kinderen:	max. 30.
Lengte route:	500 meter.
Leeftijd:	4-7 jaar.
Kosten:	€ 50,- per klas, bso's in overleg.
Begeleiding:	elk deelgroepje van 6-8 kinderen wordt begeleid door 1 heidegids.
Activiteiten:	5 opdrachten waarbij de zintuigen een hoofdrol spelen.
Parkeren:	aan de grote parkeerplaats van Staatsbosbeheer aan De Rul te Heeze.

Het gehele pad in de insecten- en heidetuin is rolstoeltoegankelijk.

Hubbie de Hommel vliegt van bloem naar bloem.
Vlieg jij ook mee?

Op zoek naar stuifmeel

Het Hommelpad is een zintuiglijke ontdektocht door de insectentuin van Insectenreservaat Strabrechtse heide. De kinderen kijken door de ogen van een hommelmel naar de wereld om hen heen. Ruik je de prachtige, fleurige bloemen? Hubbie verzamelt graag stuifmeel en maakt daar dan bolletjes van. Misschien ontdek jij er wel een paar?

Gezellige dikkerds

In de insectentuin op De Plaetse wemelt het in de lente en zomer van de hommels, wespen en bijen. Tevreden zoemend en zich nergens iets van aantrekkelijk doen hommels zich te goed aan wat de bloemen hun te bieden hebben. Zodra de eerste hommels in het vroege voorjaar te voorschijn komen, kan de lente beginnen. Hommels zijn dikker en behaarder dan bijen, toch zijn het bijen. Ontdek alles over deze gezellig ogende dikkerds en geniet van de geuren in de tuin.

Insectenreservaat

In 2012 is de Strabrechtse heide uitgeroepen tot insectenreservaat ter gelegenheid van het 75-jarig jubileum van de Uyttenboogaart-Eliassen Stichting tot bevordering van de entomologische wetenschap. Op De Plaetse in Heeze, tevens gelegen aan de schaapskooi, zijn een insecten- en heidetuin vrij te bezichtigen. U kunt het hommelpad bijvoorbeeld combineren met een bezoek aan de heide of De Plaetse en heerlijk picknicken aldaar.



Vandaag zijn we hommels en we gaan zoem, zoem, zoem van bloem naar bloem.





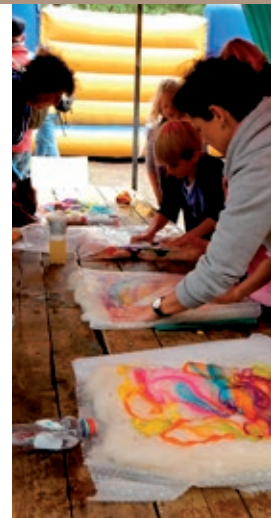
Wol vilten

6



- Wat is het?:** Wol vilten o.l.v. heidegidsen: creatief bezig zijn in de buitenlucht.
- Locatie:** Natuurpoort De Plaetse; De Plaetse 71, 5591 TX te Heeze.
- Duur:** 1 uur.
- Aantal kinderen:** max. 15 per uur.
- Leeftijd:** alle leeftijden.
- Kosten:** € 3,- per kind (voor groepen vanaf 15 kinderen).
- Kinderfeestje:** € 6,50 per kind.
- Begeleiding:** door een speciaal opgeleide heidegids.
- Inclusief:** je eigen kunstwerk van wol.
- Activiteit:** wol vilten van wol van de Kempische heideschappen.
- Parkeren:** aan de grote parkeerplaats van Staatsbosbeheer aan De Rul te Heeze.

*Maak je eigen kunstwerk van wol!
Lekker creatief bezig zijn op de Strabrechtse heide.*



Kempenhaeghe bereid alles voor
Deelnemers aan dagbesteding vanuit Centrum voor Epilepsiewoonzorg Kempenhaeghe, maken de wol van de Kempische heideschappen schoon en kaarden deze zodat je daarna direct kunt vilten.

Wat is wol vilten?
Bij het wol vilten gaan we nat vilten. Je kiest eerst je favorieten kleuren en vormen voor je wolkunstwerk. Dan gebruik je water, zeep en beweging om er voor te zorgen dat de vezels van de wol gaan samenklitten. Door het water gaan de schubben van de wolvezels open staan en door de beweging zorg je er voor dat de schubben in elkaar haken. Tijdens het natvilten gebruiken we een alkalische zeep, bijvoorbeeld groene zeep en olijfzeep. Deze helpt bij het vervilten van de wol en door de zeep kunnen je handen makkelijk over het werkstuk glijden. Door het in elkaar haken van de wol zal het werkstuk krimpen. Dit is meestal rond de 30%. Wat overblijft is een kleurrijk kunstwerk van authentieke wol van de Kempische heideschappen.



Creëer je eigen schapenkunstwerk van wol van de Kempische heideschappen die grazen op de Strabrechtse heide.





Wandelstok maken



Wat is het?:	Je eigen wandelstok maken met materialen uit de natuur.
Locatie:	Natuurpoort De Plaetse; De Plaetse 71, 5591 TX te Heeze. Let op! Ook dit is een buitenactiviteit!
Duur:	1 uur.
Aantal kinderen:	max. 20 per uur.
Leeftijd:	alle leeftijden.
Kosten:	€ 3,- per kind (voor groepen vanaf 15 kinderen).
Kinderfeestje:	€ 6,50 per kind.
Begeleiding:	door een speciaal opgeleide heidegids.
Inclusief:	je eigen wandelstok.
Activiteit:	van een houten tak een wandelstok maken in je eigen stijl.
Parkeren:	aan de grote parkeerplaats van Staatsbosbeheer aan De Rul te Heeze.



Kempenhaeghe bereidt alles voor
Deelnemers aan dagbesteding vanuit Centrum voor Epilepsiewoonzorg Kempenhaeghe, zagen en schuren de takken. Zo heb je een prachtig, kronkelende tak, die je daarna helemaal kan 'pimpen' naar je eigen kleuren en vormen. Hiervoor kun je wol gebruiken, maar ook takjes, blaadjes, heide of bloemen uit de heide- of insectentuin. En natuurlijk hebben we ook glitter en andere kleurige materialen voor je klaar staan.



Kies zelf je materialen

Voor je wandelstok kun je vooraf zelf materialen zoeken in de natuur of op de heide. De heidegidsen hebben kleurige materialen klaar staan om je wandelstok nog mooier en unieker te maken. Zo ben jij helemaal voorbereid voor een lange wandeling over de heide. En na afloop neem je je stok natuurlijk mee naar huis, een mooie herinnering en handig bij toekomstige avonturen. De heidegidsen noemen deze stokken zelfs een krachtstok, omdat deze je extra kracht geeft tijdens je ontdekkingstocht in de natuur.

Maak je eigen wandelstok die je extra kracht geeft tijdens je ontdekkingstocht.



Staatsbosbeheer Regio Zuid

Hart van Brabantlaan 16 | 5038 JL Tilburg

T 013-7074800

www.staatsbosbeheer.nl

Met deze educatieprogramma's wil Staatsbosbeheer het hart van kinderen raken en hun nieuwsgierigheid en verwondering opwekken. Staatsbosbeheer is de grootste natuurbeheerder in Nederland en voelt zich daarom verantwoordelijk om kennis van en liefde en respect voor de natuur bij te brengen aan de jeugd. Dit wil Staatsbosbeheer bereiken door het organiseren van avontuurlijke educatieve activiteiten en arrangementen in de natuurgebieden.

Aanmelden educatieprogramma's graag minimaal 2 weken van te voren. Deelname BSO's in overleg met boswachter.

Heide-expeditie Salamander en Hommelpad worden aangeboden van maart tot en met oktober. De Ondersteboven op de heidetocht, Natuursprong, het Kabouterpad, Wol vilten en Wandelstok maken zijn het gehele jaar te boeken.



Voor meer info en aanmelden:
Boswachter Janneke de Groot
06-22452783 of je.groot@staatsbosbeheer.nl



Staatsbosbeheer
@Bosw8erJanneke
Janneke de Groot
staatsbosbeheer1
BOSWACHTERJANNEKE

De kinderen van nu zijn de beslissers van de toekomst. De relatie jeugd en natuur is heel belangrijk, zowel voor het creëren van draagvlak voor de natuur als voor de ontwikkeling van het kind. Omdat kinderen tegenwoordig minder buiten komen is het een zorgpunt dat die relatie met de natuur niet meer vanzelf ontstaat. Door middel van deze educatieprogramma's hoopt Staatsbosbeheer een positieve bijdrage te leveren om de betrokkenheid van de jeugd met natuur te vergroten.

Kom naar de Strabrechtse heide, de grootste aaneengesloten heide van Brabant! Daar biedt Staatsbosbeheer allerlei activiteiten zoals een spannende heide-expeditie, een kabouterpad en bijzondere ontdekkingstochten. Alle activiteiten starten op Natuurpoort De Plaetse; De Plaetse 71, 5591 TX te Heeze.

